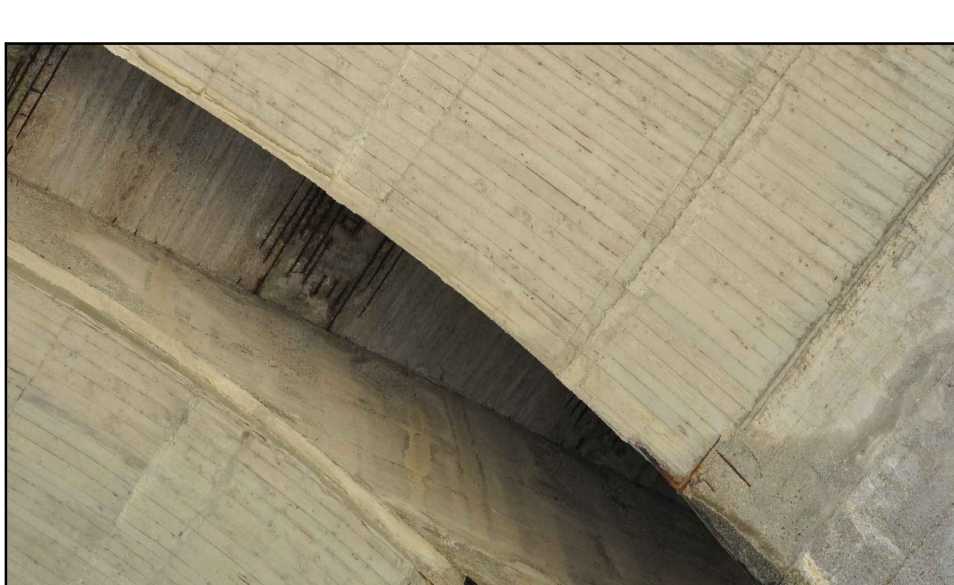


ARCHI
 Difetto: percolamento con cls. ammalorato e distaccato con tratti di armatura scoperta e fortemente corrosa (VOTO 43)
 Intervento: Ripristino superficiale archi



IMPALCATI - SBALZI
 Difetto: cls. fortemente ammalorato e distaccato con armatura scoperta e corrosa a tratti rotta (VOTO 43)
 Intervento: Ripristino superficiale impalcati



ARCHI
 Difetto: percolamento con cls. ammalorato e distaccato con tratti di armatura scoperta e fortemente corrosa (VOTO 43)
 Intervento: Ripristino spigoli archi



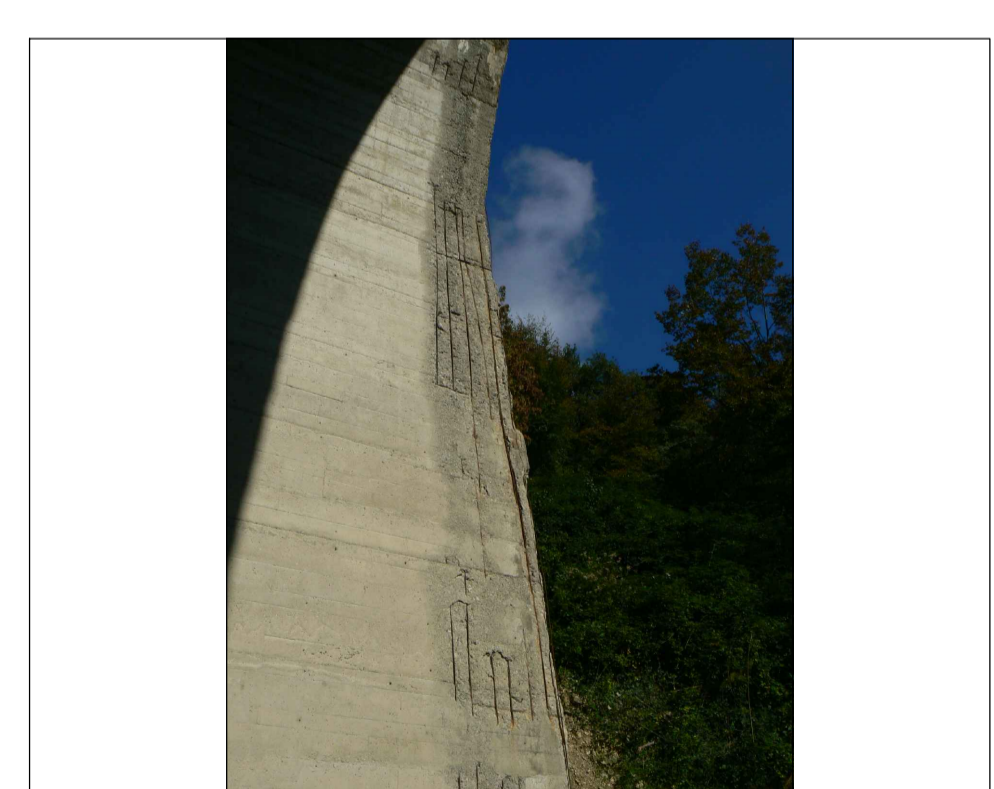
SMALTIMENTO ACQUE
 Difetto: assente o fortemente degradato
 Intervento: Ripristino completo



PILE - ELEVAZIONI
 Difetto: percolamenti con cls. ammalorato o distaccato e armatura scoperta e localmente staccata dal supporto e fortemente corrosa (VOTO 43)
 Intervento: Ripristino spigoli pile.



SCALETTE DI ISPEZIONE
 Difetto: struttura in dissesto non adoperabile
 Intervento: Ripristino completo



PILE - ELEVAZIONI
 Difetto: percolamenti con cls. ammalorato o distaccato e armatura scoperta e localmente staccata dal supporto e fortemente corrosa (VOTO 43)
 Intervento: Ripristino spigoli pile.

spea ENGINEERING ATLANTIA		Autostrade per l'Italia	
Rapporto trimestrale		Stampato il: 25 gen 2019	Pagina: 1
01.04.1816.0.0			
Tronco: IV TRONCO	Autostrada: MILANO-NAPOLI	Tratto: Vado-Firenze Nord	
Opera: 0104181600	VITO CORZANELLO	Carreggiata: Entrambe	
	OPERA SOTTOPASSANTE	Km. 269+088	
		DATA ISPEZIONE 19/11/2018	
FONDAZIONI	Num. elementi: 16		
SPALLE	Num. elementi: 4		
Difetto: 1 percolamenti con cls. ammalorato ed armatura scoperta		27/02/2017	
Ubicazione: entrambe le spalle			
Estensione: 30% della superficie	Voti: 30 4 30		
PILE-ELEVAZIONI	Num. elementi: 12		
Difetto: 2 Percolamenti con cls. ammalorato o distaccato e armatura scoperta e localmente staccata dal supporto e fortemente corrosa.		15/09/2018	
Ubicazione: Principalmente alla base dell'arco e parti esterne.	DA SEGNALARE		
Estensione: Localizzato.	Voti: 43 12 5		
Difetto: 3 Percolamenti con cls. ammalorato, disgregato, lesionato e/o distaccato		11/12/2017	
Ubicazione: Tutta l'opera			
Estensione: mediamente il 40% della superficie delle pile	Voti: 30 12 40		
ARCHI	Num. elementi: 14		
Difetto: 1 Macchie di umidità con percolamenti, efflorescenze e cls. ammalorato.		15/09/2018	
Ubicazione: Tutta l'opera			
Estensione: 60% della superficie	Voti: 20 14 60		
Difetto: 2 Percolamenti con cls. ammalorato e distaccato con tratti di armatura scoperta e fortemente corrosa.		15/09/2018	
Ubicazione: Tutta l'opera, principalmente sulle parti esterne e sullo spicco delle pile in adiacenza.	DA SEGNALARE		
Estensione: Diffuso.	Voti: 43 14 10		
IMPALCATI-SOLETTE	Num. elementi: 14		
IMPALCATI-SBALZI	Num. elementi: 14		
Difetto: 1 umidità e cls. disgregato con armatura scoperta e corrosa		06/09/2017	
Ubicazione: tutta l'opera			
Estensione: diffuso	Voti: 30 14 10		
Difetto: 2 Cfs fortemente ammalorato e distaccato con armatura scoperta e corrosa a tratti rotta.		15/09/2018	
Ubicazione: Soletta spartitraffico, principalmente in prossimità dei giunti.	DA SEGNALARE		
Estensione: Localizzato ma puntuale.	Voti: 43 14 10		
SMALTIMENTO-ACQUE	Num. elementi: 1		
Difetto: 1 assente o fortemente degradato		27/02/2015	
Ubicazione: tutta l'opera			
Estensione: diffuso	Voti: 0 0 0		
GIUNTI-CONTINUITA	Num. elementi: 8		
Difetto: 1 pavimentazione lesionata in corrispondenza giunti		29/01/2013	
Ubicazione: giunti 2 e 3 in via sx			
Estensione: 100% della lunghezza	Voti: 10 2 100		

spea ENGINEERING ATLANTIA		Autostrade per l'Italia	
Rapporto trimestrale		Stampato il: 25 gen 2019	Pagina: 2
01.04.1816.0.0			
GIUNTI-TENUTA	Num. elementi: 8		
Difetto: 1 permeabili		27/02/2017	
Ubicazione: intera opera			
Estensione: 100% della lunghezza	Voti: 10 8 100		
PAVIMENTAZIONI	Num. elementi: 1		
OSSERVAZIONI:		12/02/2018	
- Scalette di ispezione in dissesto, non adoperabili.			
- Rimessaggio mezzi agricoli campata n.2.			
- Presenza linea telefono campata n.6			
- Richiesto disaggio con mail del 09/07/2017 per campate sensibili n.2 e n.4 effettuati in data 25/01/2018 da parte della ditta AVR			
Rilevatori:	BRACCIOLINI FRANCESCO, FOSCHI GIOVANNI		

autostrade // per l'italia

AUTOSTRADA (A1) : MILANO-NAPOLI
 TRATTO : VADO - FIRENZE NORD
 INTERVENTI DI RIPRISTINO DEL VIADOTTO CORZANELLO
 OPERA 1816 - progr.km 269+088

PROGETTO ESECUTIVO

- Ripristini e protezione dei calcestruzzi
- Ripristino sistema di smaltimento acque meteoriche
- Realizzazione di nuova accessibilità a cavedità interni archi

ANALISI DEL DEGRADO

IL RESPONSABILE PROGETTAZIONE SPECIALISTICA Ing. Lanfranco Bernardini Ord. Ingg. Arezzo N. 541 RESPONSABILE UFFICIO PCM	IL RESPONSABILE INTEGRAZIONE PRESTAZIONI SPECIALISTICHE Ing. Massimiliano Giacobbi Ord. Ingg. Milano N. 20746	IL DIRETTORE TECNICO Ing. Massimiliano Giacobbi Ord. Ingg. Milano N. 20746 RESPONSABILE DIVISIONE Esercizio e Nuove Attività
CODICE IDENTIFICATIVO		
510177-298PE		STR-004-1
REDAZIONE	VERIFICAZIONE	REVISIONE
		N. data
		0 NOVEMBRE 2018
		1 MARZO 2019
		2 MAGGIO 2019
VISTO DEL COMMITTENTE		
autostrade // per l'italia		

IL PRESENTE DOCUMENTO NON POTRE' ESSERE COPIATO, RIPRODOTTO O ALTRIMENTI PUBBLICATO, IN TUTTO O IN PARTE, SENZA IL CONSENSO SCRITTO DELLA Ditta SPEA. OGNI UTILIZZO NON AUTORIZZATO, ANCHE PRESENTATO A FORMA DI LOGO, HA SCOPO PURAMENTE ILLUSTRATIVO. IL PRESENTE DOCUMENTO NON HA SCOPO DI RESPONSABILITÀ. ENTRA IN PART OF IN ITS OWNERSHIP, WITHOUT THE WRITTEN PERMISSION OF DCC. AUTOSTRADE PER L'ITALIA S.p.A. UNAUTHORIZED USE WILL BE PROSECUTED BY LAW.